

資格を  
取得して

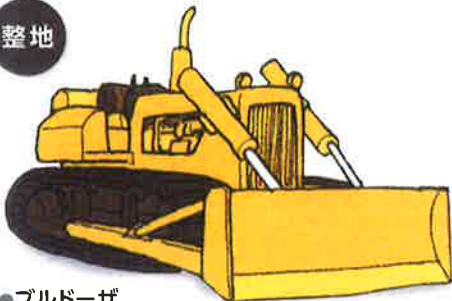
# 「危険ゼロ」の 職場を目指しましょう

法令で定められている技能講習、特別教育などを受講し、安全作業に必要な知識と技能を身につけましょう!

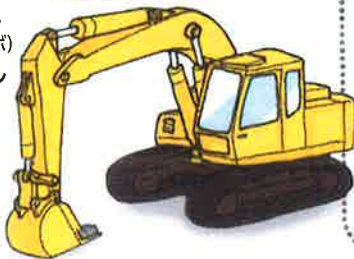


## 車両系建設機械

整地



- ブルドーザ
- ドラグショベル (バックホー、ユンボ)
- パワーショベル
- トラクターショベル など



作業内容 整地・運搬・積込み用  
及び掘削用の建設機械の運転

受講する講習

機体重量

3トン以上

車両系建設機械(整地用等)  
運転技能講習

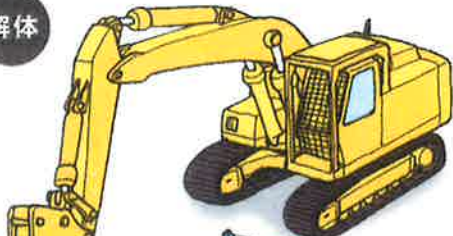
3トン未満

小型車両系建設機械  
(整地用等)  
運転業務特別教育

法令により、車両系建設機械(整地・運搬・積込み用及び掘削用)運転技能講習を修了した者は、5年ごとに再教育を受ける必要があります。

車両系建設機械(整地用等)  
運転業務従事者  
安全衛生教育(定期)

解体



- ブレーカー
- つかみ機
- コンクリート圧碎機
- 鉄骨切断機 など

作業内容 解体用建設機械の運転

受講する講習

機体重量

3トン以上

車両系建設機械(解体用)  
運転技能講習

3トン未満

特別教育(実施していません)

## 不整地運搬車



● キャリー など

### 作業内容 不整地運搬車の運転

#### 受講する講習

最大積載量

1トン以上

不整地運搬車運転技能講習

1トン未満

特別教育(実施していません)

## 高所作業車



作業床

### 作業内容 高所作業車の運転

#### 受講する講習

作業床の高さ

10m以上

高所作業車運転技能講習

10m未満

特別教育(実施していません)

## ローラー



### 作業内容 ローラーの運転

#### 受講する講習

ローラー運転の業務に係る  
特別教育



## 地山・土止め



### 作業内容

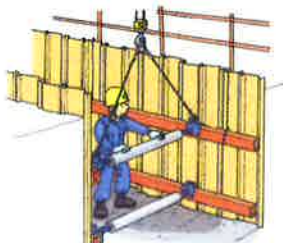
地山 掘削面の高さが  
2m以上の地山の掘削

または

土止め 土止め支保工の  
切りばり又は腹おこしの  
取り付け、取り外し

#### 受講する講習

地山の掘削及び土止め支保工作業主任者  
技能講習





## 足場

高さが5m以上の足場の組立て、解体又は変更の作業を指揮・監督する方

受講する講習

足場の組立て等  
作業主任者技能講習

法令により、足場の組立て等作業主任者技能講習を修了した者は、5年ごとに再教育を受ける必要があります。

受講する講習

足場の組立て等  
作業主任者  
能力向上教育(定期)

足場の組立て、解体又は変更の作業に従事する方

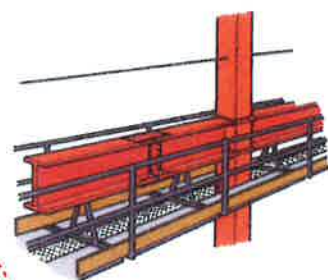
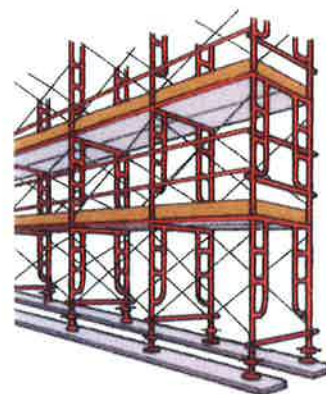
受講する講習

足場の組立て等の  
業務に係る特別教育

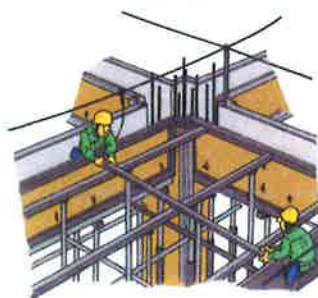
作業を開始する前の  
足場設備の点検者

受講する講習

施工管理者等  
のための  
足場点検実務者研修



## 型枠

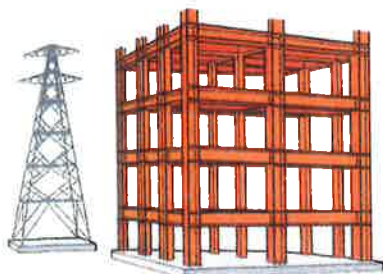


作業内容 型枠支保工の組立て又は解体の作業

受講する講習

型枠支保工の組立て等作業主任者技能講習

## 鉄骨



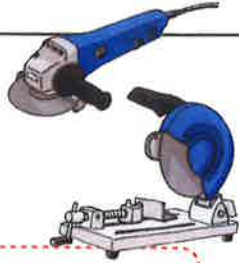
作業内容 高さが5m以上の建築物等の鉄骨の組立て等の作業

受講する講習

建築物等の鉄骨の組立て等作業主任者技能講習

## 自由研削用といし

**作業内容** 自由研削用といし  
(ディスクグラインダー、切断といし  
などの移動が容易な研削用といし)  
の取替え・試運転



**受講する講習** 自由研削用といしの取替え等の  
業務に係る特別教育

## 低圧電気

**作業内容** 低圧電気の開閉器の操作  
(工具類のスイッチのオンオフなど)  
※活線の接続作業を除く



**受講する講習** 低圧電気取扱い業務特別教育

## 刈払機

**作業内容** 刈払機を使用する作業に従事する場合

**受講する講習** 刈払機取扱い作業安全衛生教育



## 安全衛生教育

新たに職長につくことになった場合や労働者を  
直接指導、監督する場合

**受講する講習** 職長・安全衛生責任者教育

平成18年以前に職長教育を受けた場合の  
リスクアセスメントの補講

(平成18年末に職長教育にリスクアセスメントに関する教育が  
盛り込まれたため)

**受講する講習** 建設業職長のための  
リスクアセスメント教育

元方安全衛生管理者を選任する場合

**受講する講習** 現場管理者統括管理講習

元請が進めるリスクアセスメント

**受講する講習** 新総合工事業のためのリスクアセスメント研修

熱中症の予防教育(正しい対処法を身につけるために)

**受講する講習** 建設業等における(管理者・作業員)のための熱中症予防教育

## 従事者教育

この教育は現場で行う実技体験教育等をとおして労働者の労働災害を防ぐ教育です。

**受講する講習** 建設工事に従事する労働者に対する安全衛生教育(建設従事者教育)



お問い合わせ



けんせつぎょうろう どう さいがいはう しきょうかい しまねけんしぶ  
建設業労働災害防止協会 島根県支部

TEL 0852-21-9004

〒690-0048 島根県松江市西嫁島1丁目3-17  
Facebook ご緑の国しまねの建設



# 平成29年度 講習予定表

建設業労働災害防止協会 島根県支部  
平成29年2月現在

講習名	学科講習		実技講習	
	実施月日	会場	実施月日	会場
作業主任者技能講習	足場の組立て等作業主任者技能講習	7/20(木)～7/21(金)	出雲建設会館	
		10/10(火)～10/11(水)	浜田建設会館	
		10/26(木)～10/27(金)	出雲建設会館	
	型枠支保工の組立て等作業主任者技能講習	9/14(木)～9/15(金)	出雲建設会館	
	地山の掘削及び土止め支保工作業主任者技能講習	7/3(月)～7/5(水)	出雲建設会館	
	建築物等の鉄骨の組立て等作業主任者技能講習	7/27(木)～7/28(金)	出雲建設会館	
運転技能講習	車両系建設機械(整地用等)運転技能講習	4/3(月)～4/4(火)	出雲建設会館	4/5(水)～ アユミ工業(株)
		8/17(木)～8/18(金)	浜田建設会館	8/28(月)～ アユミ工業(株)
		8/21(月)～8/22(火)	出雲建設会館	8/28(月)～ アユミ工業(株)
	車両系建設機械(解体用)運転技能講習	6/22(木)	出雲建設会館	6/23(金)～ アユミ工業(株)
	不整地運搬車運転技能講習	7/6(木)	出雲建設会館	7/10(月)～ アユミ工業(株)
	高所作業車運転技能講習	5/29(月)	浜田建設会館	5/30(火)～ (株)ライト実習場
		6/8(木)	出雲建設会館	6/13(火)～ アユミ工業(株)
		9/25(月)	出雲建設会館	9/27(水)～ アユミ工業(株)
特別教育	小型車両系建設機械(整地用等)運転業務特別教育	5/9(火)	出雲建設会館	5/10(水)～ アユミ工業(株)
		11/6(月)	出雲建設会館	11/7(火)～ アユミ工業(株)
	ローラー運転の業務に係る特別教育	9/4(月)	出雲建設会館	9/5(火)～ アユミ工業(株)
	足場の組立て等の業務に係る特別教育(時間短縮3時間)	5/26(金)	浜田建設会館	
		6/6(火)	出雲建設会館	
	足場の組立て等の業務に係る特別教育(6時間)	11/17(金)	出雲建設会館	
	自由研削用といしの取替え等の業務に係る特別教育	10/20(金)	出雲建設会館	
低圧電気取扱い業務特別教育	8/4(金)	出雲建設会館		
安全衛生教育	職長・安全衛生責任者教育	5/15(月)～5/16(火)	出雲建設会館	
		8/1(火)～8/2(水)	浜田建設会館	
		12/7(木)～12/8(金)	出雲建設会館	
	建設業職長のためのリスクアセスメント教育	12/13(水)	出雲建設会館	
	新・総合工事業者のためのリスクアセスメント研修	11/30(木)	出雲建設会館	
	刈払機取扱い作業安全衛生教育	6/29(木)	出雲建設会館	
	建設業等における(管理者・作業員)のための熱中症予防教育	7/18(火)	出雲建設会館	
	車両系建設機械(整地用等)運転業務従事者安全衛生教育(定期)	6/30(金)	出雲建設会館	
	足場の組立て等作業主任者能力向上教育(定期)	8/10(木)	出雲建設会館	
	施工管理者等のための足場点検実務者研修	8/10(木)	出雲建設会館	
	振動工具取扱い作業従事者教育	11/22(水)	出雲建設会館	
	丸のこ等取扱い作業従事者教育	9/22(金)	出雲建設会館	